



## FLEXICOAT REFLEX (TERRACO - THỤY ĐIỂN)



Kháng UV



Mềm dẻo



Chống nứt



Chống thấm gốc acrylic kháng UV, đàn hồi cao, kết liền vết nứt



## GIẢI PHÁP CHỐNG THẨM

Hạng mục: **MÁI LỘ THIÊN**

Vật liệu chính: **FLEXICOAT REFLEX**

### MÔ TẢ SẢN PHẨM

Flexicoat Reflex là một lớp phủ chống thấm acrylic đàn hồi. Sản phẩm chứa các chất màu trắng lấp lánh và các tinh thể hình quả cầu gồm phản xạ nhiệt mang lại cho sản phẩm tính chất phản xạ và cách nhiệt. Flexicoat Reflex bảo vệ chất nền bằng cách phản xạ tới 90% nhiệt mặt trời từ bề mặt. Flexicoat Reflex có tính đàn hồi lâu dài và phù hợp lý tưởng cho các khu vực có điều kiện khí hậu khắc nghiệt. Flexicoat Reflex cung cấp lớp phủ đàn hồi chịu nhiệt và thời tiết, có thể giảm chi phí năng lượng (để làm mát) tới 40%.

### ỨNG DỤNG

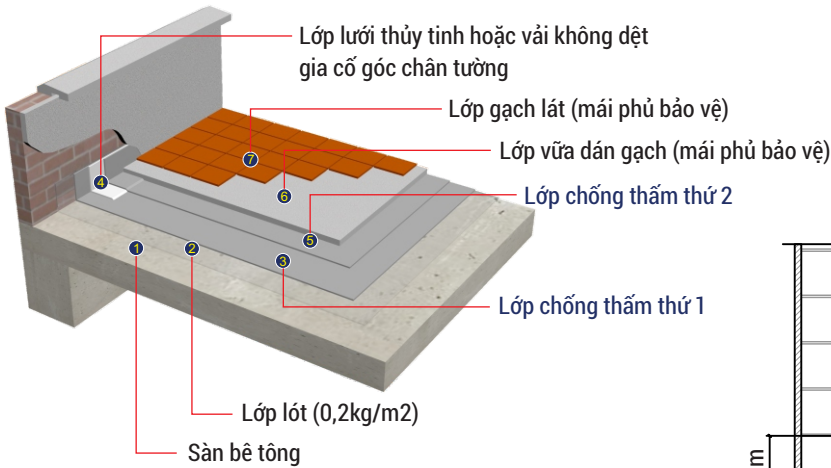
Flexicoat được thiết kế để thi công trên mái nhà được xây dựng từ nhiều loại vật liệu như là: bê tông, bê tông nhẹ, ngói lợp, gỗ, thép mạ kẽm, nhựa đường và xi măng amiăng. Đảm bảo độ dốc 1:75 được duy trì để tránh đọng vũng. Flexicoat cũng có thể được sử dụng trên tường.

### ĐẶC TÍNH ƯU ĐIỂM

- Lớp phủ chống thấm nước và thời tiết
- Tính chất phản xạ nhiệt và cách nhiệt
- Cho phép bề mặt thở trong khi vẫn bám chặt vào bề mặt nền
- Cung cấp một lớp phủ liền mảnh
- Tính đàn hồi cao
- Nhanh khô
- Giảm chi phí năng lượng (để làm mát) lên đến 40%

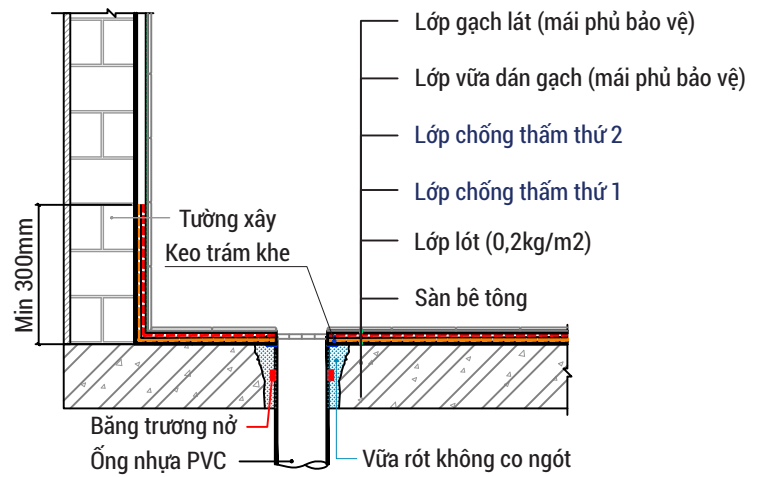


## CẤU TẠO HỆ THỐNG



### Chi tiết cấu tạo chống thấm

### Mặt cắt cấu tạo chống thấm



## DANH MỤC SẢN PHẨM

### ● Sản phẩm chính



Flexicoat Reflex

### ● Sản phẩm phụ



Lót Penetrating Primer



Bảng trương nở



Vữa rót



Vải không dệt



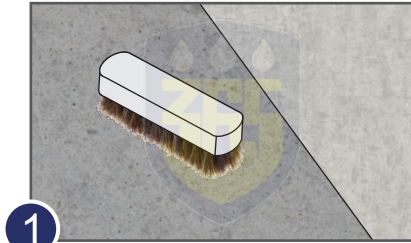
Keo trám khe  
Neotex PU Joint

### ● Thông số kỹ thuật

- Sản phẩm: Lớp phủ phản xạ nhiệt, kháng nước
- Chất kết dính: Acrylic
- Chất độn: Các tinh thể hình quả cầu gốm và chất độn được phân loại chính xác
- Chất màu: Các chất màu kháng thời tiết.
- Thời gian khô: 6 giờ giữa 2 lớp.
- Tỷ trọng: 1.00
- Màu: Trắng và xám.
- Tiêu tốn: 1-1.5 lít/m<sup>2</sup>.
- Sức căng (độ bền kéo): 1.0 MPa @ 25oC (ASTM D412)
- Độ giãn dài: 300 (± 50) @ 25oC (ASTM D412)
- Độ cứng: 60 – 70 Shore A (ASTM D2240)
- Độ pH: 8-8.5
- Phương pháp thi công: Bằng con lăn hoặc phun
- Đóng gói: Thùng nhựa 10 kg

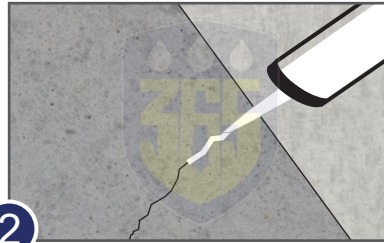


## HƯỚNG DẪN THI CÔNG



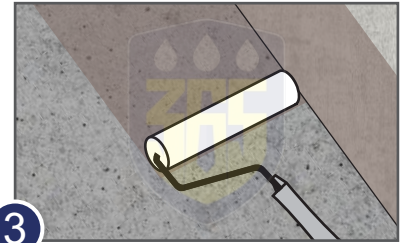
1

Mài bề mặt loại bỏ những thành phần lỏng lẻo, đảm bảo bề mặt không có muối hoặc chất dầu



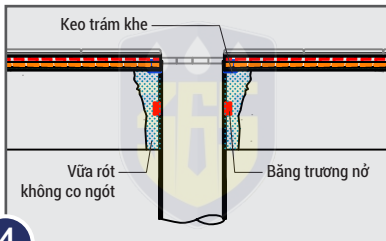
2

Xử lý các vết nứt bằng keo chuyên dụng đối với vết nứt rộng > 2mm xử lý bằng vải không dệt đối với vết nứt rộng < 2mm



3

Thi công lớp lót định mức 0.2kg/m<sup>2</sup>



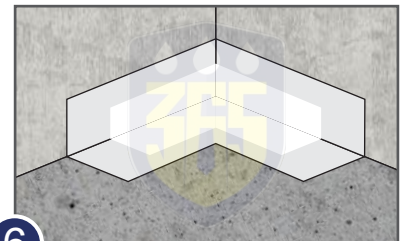
4

Xử lý cổ ống bằng vữa rót không co ngót, keo trám khe và băng trương nở



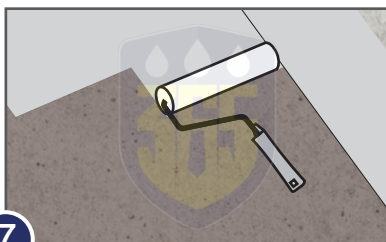
5

Khuấy bằng máy gia tốc chậm 300 vòng/phút đến khi đồng đều



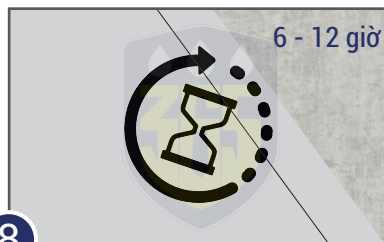
6

Gia cố chống xé góc chân tường bằng vải không dệt



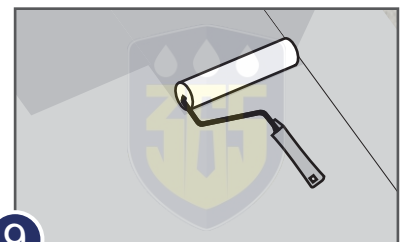
7

Lăn, quét hoặc phun lớp thứ 1 theo định mức 0.75 kg/m<sup>2</sup>/lớp



8

Chờ lớp thứ 1 khô sau khoảng 6-12 giờ tùy theo điều kiện thời tiết



9

Lăn, quét hoặc phun lớp thứ 2 theo định mức 0.75 kg/m<sup>2</sup>/lớp

### \*\* Lưu ý:

- Điều kiện độ ẩm và nhiệt độ thấp trong thời gian thi công, sẽ kéo dài thời gian khô và nhiệt độ cao sẽ rút ngắn lại.
- Không thi công khi dự báo trời sẽ mưa
- Để sản phẩm khô từ 5 đến 7 ngày, trước khi ốp gạch hoặc thi công lớp phủ.
- Rửa thiết bị, dụng cụ bằng nước sạch ngay sau khi sử dụng. Vật liệu đã đông cứng chỉ có thể loại bỏ bằng biện pháp cơ học.