



FLEXICOAT COLOR

Chống thấm gốc acrylic, đàn hồi cao, kết liền vết nứt



GIẢI PHÁP CHỐNG THẤM

Hạng mục: **TƯỜNG ĐỪNG NGOẠI THẤT**

Vật liệu chính: **HYPERCOAT ACRYL**

MÔ TẢ SẢN PHẨM

HYPERCOAT ACRYL là chất phủ chống thấm đàn hồi, acrylic gốc nước dùng cho chống thấm và bảo vệ công trình. Sản phẩm dễ dàng thi công trên cả mặt ngang cũng như mặt đứng và tạo thành một lớp màng liền mạch kỵ nước, đàn hồi với khả năng chống tia cực tím (UV) và ứng suất cơ học cao. Phủ HYPERCOAT ACRYL bằng chổi, con lăn hoặc máy phun tối thiểu 2 lớp. Số lớp phủ tùy thuộc vào thực tế yêu cầu.

ỨNG DỤNG

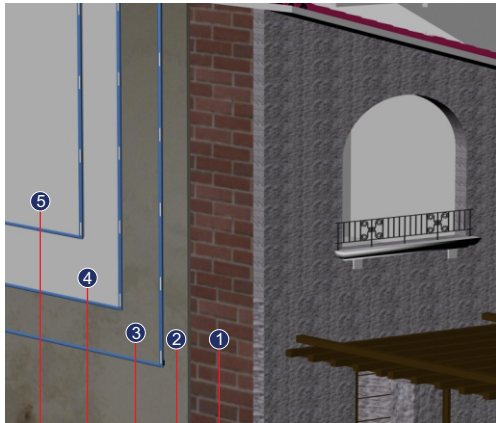
Mái bê tông, mái kim loại, tấm fibro xi măng, thạch cao, vữa xi măng, sàn gạch; tường ngoài; lớp chống thấm acrylic mới hoặc cũ.

ĐẶC TÍNH ƯU ĐIỂM

- Dễ dàng áp dụng và sửa chữa bằng phun, quét, lăn hoặc bàn gạt.
- Độ đàn hồi, cường độ chịu kéo, độ giãn dài khi đứt và độ bám dính cao.
- Là hệ màng chống thấm liền mạch.
- Kháng UV và thời tiết tuyệt vời.
- Kháng hóa chất tốt.
- Truyền hơi nước: màng thở nên không có sự tích tụ hơi ẩm dưới lớp phủ tránh bị phồng rộp, bong tróc.



CẤU TẠO HỆ THỐNG



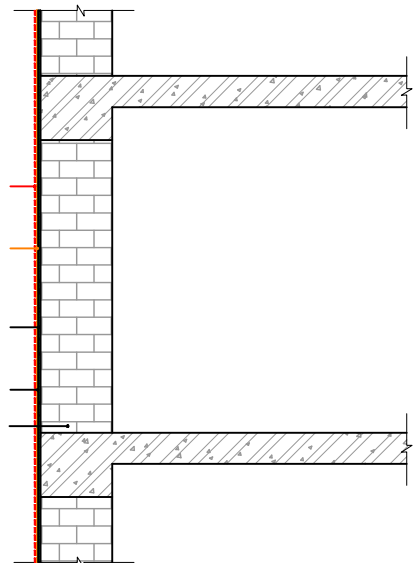
- 1 Tường gạch xây
- 2 Lớp vữa trát
- 3 Lớp lót Hyperprimer US (0.1kg/m²)
- 4 Lớp thứ 1 Hypercoat Acryl (0.15kg/m²/lớp)
- 5 Lớp thứ 2 Hypercoat Acryl (0.15kg/m²/lớp)

Lớp thứ 2 Hypercoat Acryl
(0,15kg/m²)

Lớp thứ 1 Hypercoat Acryl
(0,15kg/m²)

Lớp lót Hyperprimer US
(0,1kg/m²)

Vữa trát tường
Tường xây gạch



DANH MỤC SẢN PHẨM

➔ Sản phẩm chính



Hypercoat Acryl

➔ Sản phẩm phụ



Lót Penetrating



Băng trương nở



Vữa rót



Vải không dệt



Keo BS 8620

➔ Công cụ & dụng cụ



Chổi quét - Con lăn



Máy phun



Máy xịt rửa áp lực



HƯỚNG DẪN THI CÔNG



1

Mài bề mặt loại bỏ những thành phần lỏng lẻo, đảm bảo bề mặt không có muối hoặc chất dầu



2

Dùng máy thổi cầm tay thổi sạch bụi bẩn



3

Xử lý các vết nứt bằng keo chuyên dụng đối với vết nứt rộng > 2mm xử lý bằng vải không dệt đối với vết nứt rộng < 2mm



4

Thi công lớp lót định mức 0.1kg/m²



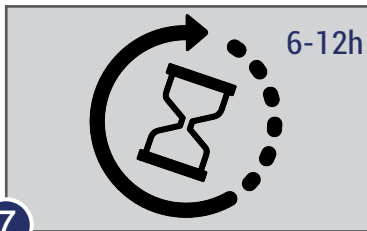
5

Khuấy bằng máy gia tốc chậm 300 vòng/phút đến khi đồng đều



6

Lăn, quét hoặc phun lớp thứ 1 theo định mức 0.15 kg/m²/lớp



7

Chờ lớp thứ 1 khô sau khoảng 6-12 giờ tùy theo điều kiện thời tiết



8

Lăn, quét hoặc phun lớp thứ 2 theo định mức 0.15 kg/m²/lớp

** Lưu ý:

- Điều kiện độ ẩm và nhiệt độ thấp trong thời gian thi công, sẽ kéo dài thời gian khô và nhiệt độ cao sẽ rút ngắn lại.
- Không thi công khi dự báo trời sẽ mưa
- Để sản phẩm khô từ 5 đến 7 ngày, trước khi ốp gạch hoặc thi công lớp phủ.
- Rửa thiết bị, dụng cụ bằng nước sạch ngay sau khi sử dụng. Vật liệu đã đông cứng chỉ có thể loại bỏ bằng biện pháp cơ học.