



MÀNG KHÒ NÓNG PANDA

(STANDART - THỔ NHĨ KỲ)

Nhựa nhiệt dẻo APP và lưới sợi thủy tinh hoặc sợi polyester không dệt



GIẢI PHÁP CHỐNG THẨM

Hạng mục: **MÁI PHỦ BẢO VỆ**

Vật liệu chính: **MÀNG KHÒ NÓNG PANDA**

MÔ TẢ SẢN PHẨM

Màng chống thấm PANDA là loại màng nhựa đàn hồi, là lựa chọn lý tưởng cho khí hậu lục địa (lạnh và nóng). Trong quá trình sản xuất, màng PANDA là sự kết hợp của nhựa nhiệt dẻo APP (Athactic Polypropylen) và lưới sợi thủy tinh hoặc sợi polyester không dệt để tăng cường khả năng chịu lực, đàn hồi, co xé của màng bitum.

ỨNG DỤNG

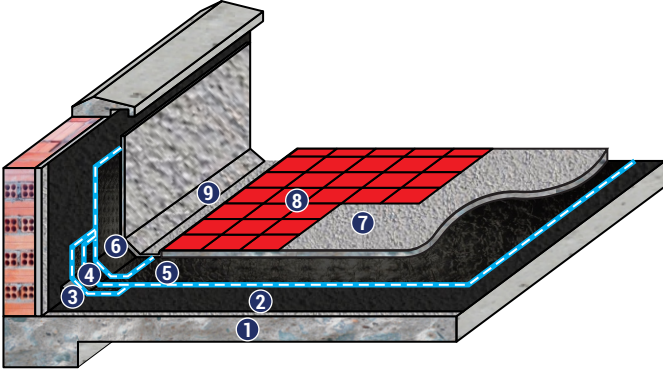
Màng PANDA có thể được ứng dụng cho tất cả các khu vực mà nước có thể ảnh hưởng đến cấu trúc như chân tường, nền móng và tầng hầm. Màng PANDA cũng có thể được ứng dụng cho vách ngoài tầng hầm, ban công, sân thượng, phòng tắm và nhà vệ sinh. Ngoài ra, màng PANDA có thể được ứng dụng cho các cấu trúc của hồ chứa nước, ao nhân tạo hoặc tường vây với những giải pháp tiết kiệm về chi phí và mang tính thẩm mỹ cao.

ĐẶC TÍNH ƯU ĐIỂM

- Gia tăng cường độ bởi cốt sợi gia cường polyester
- Có thể được ứng dụng trên các chất liệu nơi mà thi công bằng biện pháp khô nóng tiêu chuẩn bị cấm sử dụng (gỗ, XPS...).
- Thi công nhanh.
- Thi công an toàn và giá thành rẻ
- Không cần bất cứ thiết bị và kĩ năng đặc biệt.
- Đặc tính cơ học cao
- Hệ số thấm tuyệt đối với áp lực nước
- Linh hoạt, hiệu suất nhiệt độ cao hoàn hảo



CẤU TẠO HỆ THỐNG

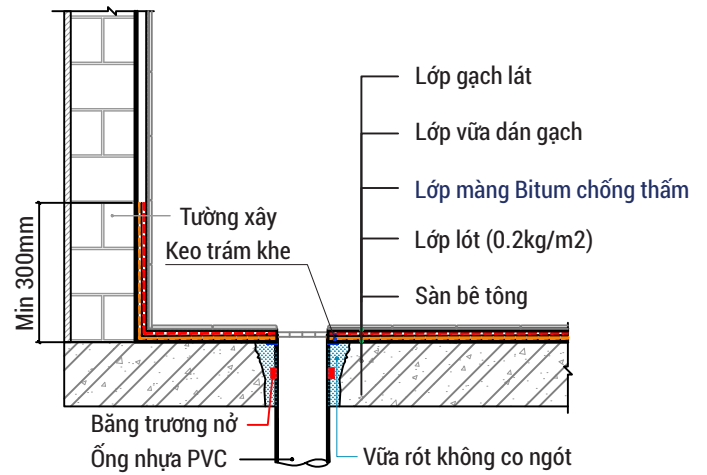


Các lớp thi công chống thấm

1. Sàn bê tông
2. Lớp lót (0.2kg/m²)
3. Vát góc (có hoặc không)
4. Gia cố góc bằng màng
5. Lớp chống thấm thứ 1
6. Vén chân tường bằng màng
7. Lớp vữa tạo dốc
8. Lớp gạch lát nền
9. Rãnh thoát nước

Chi tiết cấu tạo chống thấm

Mặt cắt cấu tạo chống thấm



DANH MỤC SẢN PHẨM

● Sản phẩm chính



Màng khô nóng Panda

● Sản phẩm phụ



Keo trám khe
Neotex PU Joint



Băng trương nở



Vữa rót



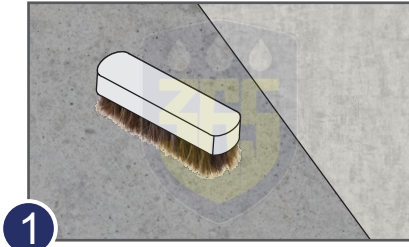
Lớp lót Nirol - w

● Thông số kỹ thuật

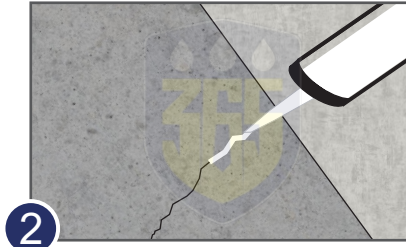
| Tên sản phẩm | | | 3MM | 4MM |
|--|--------|-----------------|----------------------|----------------------|
| Đặc tính | Đơn vị | Phương pháp thử | | |
| Độ bền nhiệt (tối thiểu) | °C | EN 1110 | 130 | 130 |
| Khả năng linh hoạt lạnh | °C | EN 1109 | -5 | -5 |
| Không thấm nước | - | EN 1928 | ✓ | ✓ |
| Độ bền căng theo chiều dọc (tối thiểu) | N/5cm | EN 12311-1 | 600 | 600 |
| Độ bền căng theo chiều ngang (tối thiểu) | N/5cm | EN 12311-1 | 400 | 400 |
| Giãn dọc | % | EN 12311-1 | 30 | 30 |
| Giãn ngang | % | EN 12311-1 | 30 | 30 |
| Biến đổi hướng | mm | EN 1848-1 | Tối đa 20 | Tối đa 20 |
| Chịu va đập (Phương pháp A) | mm | EN 12691 | Tối đa 600 | Tối đa 600 |
| Độ bền căng tại điểm nối | N/50mm | EN 12317-1 | ≥300 n/5 cm (+- 50%) | ≥300 n/5 cm (+- 50%) |
| Kiểm tra khả năng chịu tải tĩnh (Phương pháp A) ≥ 5 kg | kg | EN 12730 | Tối thiểu 10 | Tối thiểu 10 |
| Chịu xé | N/5cm | EN 12310-1 | 200 (+-50%) | 200 (+-50%) |



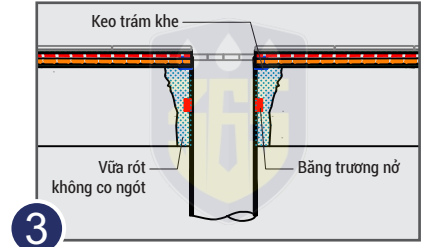
HƯỚNG DẪN THI CÔNG



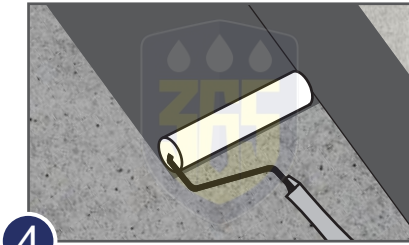
1. **Mài bề mặt** loại bỏ những thành phần lỏng lẻo, đảm bảo bề mặt không có muối hoặc chất dầu



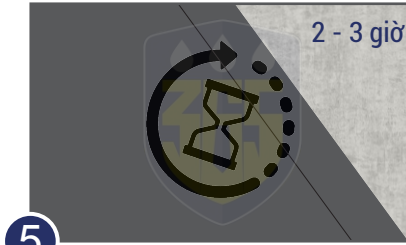
2. **Xử lý các vết nứt** bằng keo chuyên dụng đối với vết nứt rộng > 2mm xử lý bằng vải không dệt đối với vết nứt rộng < 2mm



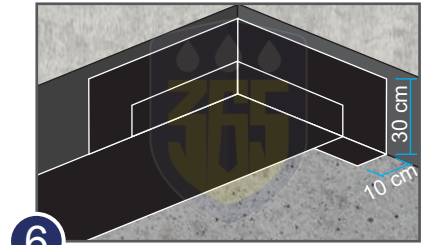
3. **Xử lý cổ ống** bằng vữa rót không co ngót, keo trám khe và băng trương nở



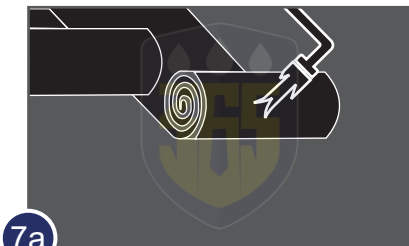
4. **Thi công lớp lót** định mức 0.2kg/m²



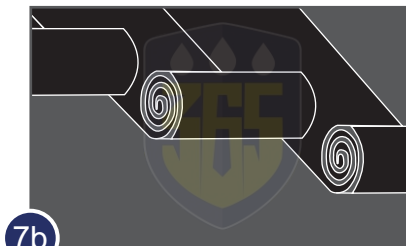
5. **Chờ lớp thứ 1** khô sau khoảng 2-3 giờ tùy theo điều kiện thời tiết



6. **Thi công gia cố góc** chân tường



7a. **Thi công màng khô nóng**



7b. **Thi công màng tự dính**



8. **Hơ nóng bay thép** để xử lý các vị trí chõng mép 10cm khi thi công màng tự dính và khô nóng

** Lưu ý:

- Tại vị trí chõng mép biên độ chõng mép từ 7cm đến 10cm, dùng bay thi công miết mạnh để làm kín phần tiếp giáp.
- Các vị trí yếu phải gia cố: Thao tác này kéo dài chất lượng bám dính và tuổi thọ màng. Vì vậy chú trọng gia cố các điểm yếu như: góc tường, khe co giãn, cổ ống.
- Nếu có hiện tượng bong bóng khí xuất hiện làm phồng rộp màng sau khi thi công, đâm thủng khu vực đó bằng vật sắc nhọn cho thoát hết khí sau đó dán đè tấm khác lên với biên độ chõng mép là 50mm.
- Sau khi thi công hệ thống màng chống thấm, lập tức phải làm lớp bảo vệ, tránh làm rách, hỏng màng do lưu thông, vận chuyển dụng cụ, thiết bị, đặt thép.
- Thi công lớp bảo vệ trong thời gian sớm nhất có thể. Nếu để lâu, màng sẽ bị bong rộp khỏi bề mặt dán do sự co giãn dưới tác động thay đổi nhiệt độ.