



SILIMPER NANO

Chống thấm thấm thấu, trong suốt



GIẢI PHÁP CHỐNG THẨM

Hạng mục: **TƯỜNG ĐỨNG NGOẠI THẤT**

Vật liệu chính: **SILIMPER NANO**

MÔ TẢ SẢN PHẨM

Nhũ tương nano silane-siloxane gốc nước, chống thấm & đẩy nước với khả năng thấm thấu và và hiệu suất kị nước cao, thích ứng với các mặt nền xây dựng trong nhà và ngoài trời.

ỨNG DỤNG

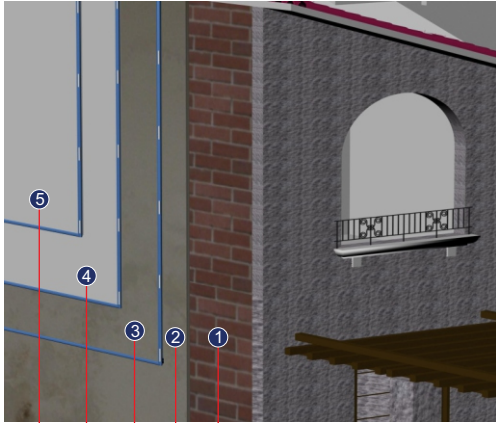
Silimper Nano thích ứng cho xâm tẩm mặt nền khoáng xốp dốc hoặc đứng, như bê tông, thạch cao và vữa láng, xi măng a-mi-ăng, gạch, ngói mái, đá, với bề mặt không vết nứt, bảo vệ khỏi sự hấp thụ nước mà không thay đổi hình thức bề mặt.

ĐẶC TÍNH ƯU ĐIỂM

- Bám dính tốt lên các bề mặt đặc, chắc
- Kinh tế, dễ thi công
- Chịu điều kiện khắc nghiệt
- Cung cấp lớp bảo vệ chống ẩm và khi khô thành một lớp màng nhẵn bao phủ các vết rạn chân chim.
- Thân thiện môi trường
- Không bị ảnh hưởng bởi tia cực tím
- Phản chiếu ánh nắng, giảm nhiệt tòa nhà
- Duy trì khả năng đàn hồi

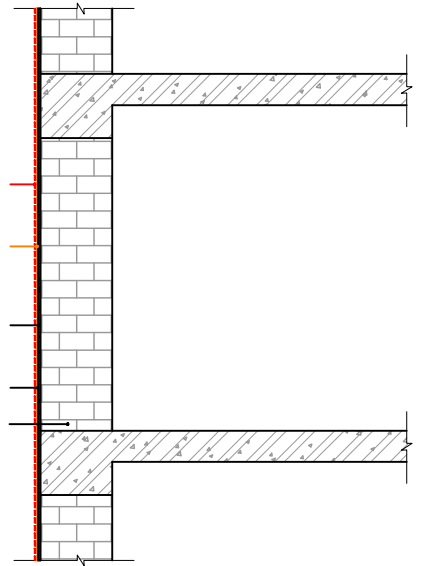


CẤU TẠO HỆ THỐNG



- Tường gạch xây
- Lớp vữa trát
- Lớp lót Revinex (0.1kg/m²)
- Lớp thứ 1 Silimper Nano (0.1kg/m²/lớp)
- Lớp thứ 2 Silimper Nano (0.1kg/m²/lớp)

- Lớp thứ 2 Silimper Nano (0,1kg/m²)
- Lớp thứ 1 Silimper Nano (0,1kg/m²)
- Lớp lót Revinex (0,1kg/m²)
- Vữa trát tường
- Tường xây gạch



DANH MỤC SẢN PHẨM

➔ Sản phẩm chính



Silimper Nano

➔ Sản phẩm phụ



Lót Pentrating



Băng trương nở



Keo BS 8620



Vải không dệt

➔ Công cụ & dụng cụ



Chổi quét - Con lăn



Máy phun



Máy xịt rửa áp lực



HƯỚNG DẪN THI CÔNG



1

Mài bề mặt loại bỏ những thành phần lỏng lẻo, đảm bảo bề mặt không có muối hoặc chất dầu



2

Dùng máy thổi cầm tay thổi sạch bụi bẩn



3

Xử lý các vết nứt bằng keo chuyên dụng đối với vết nứt rộng > 2mm xử lý bằng vải không dệt đối với vết nứt rộng < 2mm



4

Thi công lớp lót định mức 0.1kg/m²



5

Khuấy bằng máy gia tốc chậm 300 vòng/phút đến khi đồng đều



6

Lăn, quét hoặc phun lớp thứ 1 theo định mức 0.1 kg/m²/lớp



7

Chờ lớp thứ 1 khô sau khoảng 6-12 giờ tùy theo điều kiện thời tiết



8

Lăn, quét hoặc phun lớp thứ 2 theo định mức 0.1 kg/m²/lớp

** Lưu ý:

- Điều kiện độ ẩm và nhiệt độ thấp trong thời gian thi công, sẽ kéo dài thời gian khô và nhiệt độ cao sẽ rút ngắn lại.
- Không thi công khi dự báo trời sẽ mưa
- Để sản phẩm khô từ 5 đến 7 ngày, trước khi ốp gạch hoặc thi công lớp phủ.
- Rửa thiết bị, dụng cụ bằng nước sạch ngay sau khi sử dụng. Vật liệu đã đông cứng chỉ có thể loại bỏ bằng biện pháp cơ học.