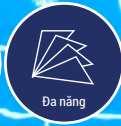




WEATHERCOAT A100 (TERRACO - THỤY ĐIỂN)



Chống thấm gốc xi măng đa năng, có tính mềm dẻo cao



GIẢI PHÁP CHỐNG THẨM

Hạng mục: **BỂ NƯỚC, BỂ BƠI**

Vật liệu chính: **WEATHERCOAT A100**

MÔ TẢ SẢN PHẨM

Weathercoat A100 là lớp phủ chống thấm acrylic - xi măng 2 thành phần với đặc tính đàn hồi tuyệt vời dùng để sử dụng trên các bề mặt gạch và bê tông. Maxicrete K100 tạo thành một màng chống thấm bền phù hợp lý tưởng cho thi công trên tường chắn, móng, tầng hầm và bể bơi. Maxicrete K100 có tính đàn hồi bền lâu và phù hợp để sử dụng ở những khu vực có điều kiện khí hậu khắc nghiệt. Sản phẩm được thi công bằng cọ, con lăn hoặc phun và sau khi bảo dưỡng, nó có khả năng chống chịu tuyệt vời với các điều kiện thời tiết khắc nghiệt.

ỨNG DỤNG

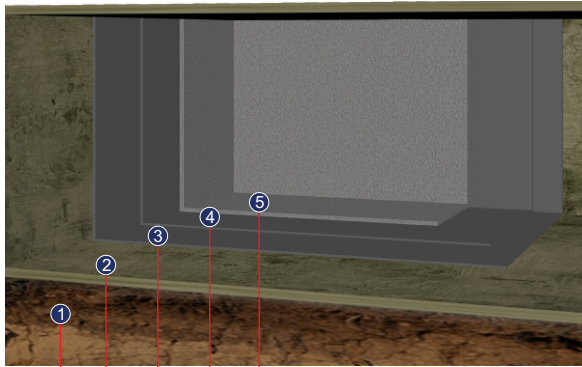
Weathercoat A100 thích hợp cho việc chống thấm bê tông và các bề mặt nền trong các khu vực sau: nền móng, tường chắn, bậc thang và ban công, bể bơi, phòng ẩm ướt, máng bê tông, chống thấm dưới gạch, hiên nhà.

ĐẶC TÍNH ƯU ĐIỂM

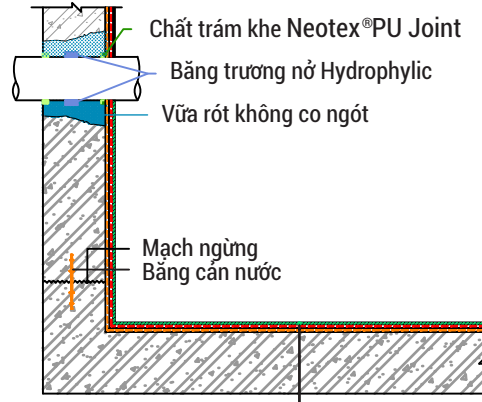
- Dễ dàng pha trộn và thi công
- Thi công bằng cọ, con lăn hoặc phun
- Thời gian sử dụng dài
- Độ bám dính tuyệt vời
- Lớp phủ cố định liền mảnh
- Cho phép thoát hơi
- Chống tia cực tím và khí hậu khắc nghiệt cao
- Không cần thêm nước



CẤU TẠO HỆ THỐNG



- 1 Lớp đất nền đầm chặt
- 2 Sàn bê tông cốt thép
- 3 Lớp thứ 1 Weathercoat A100 (1,5kg/m²/lớp)
- 4 Lớp thứ 2 Weathercoat A100 (1,5kg/m²/lớp)
- 5 Lớp vữa bảo vệ



Chất trám khe Neotex®PU Joint

Băng trương nở Hydrophylic

Vữa rót không co ngót

Mạch ngừng

Bảng cân nước

Sàn bê tông

Lớp thứ 1 Weathercoat A100 (1,5kg/m²/lớp)

Lớp thứ 2 Weathercoat A100 (1,5kg/m²/lớp)

Lớp vữa phủ bảo vệ



DANH MỤC SẢN PHẨM

• Sản phẩm chính



Weathercoat A100

• Sản phẩm phụ



Băng trương nở



Vữa rót



Lưới thủy tinh



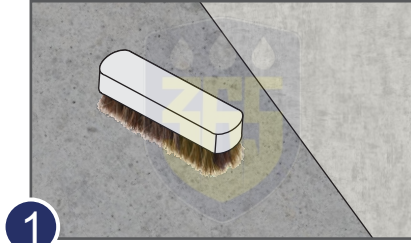
Keo trám khe Neotex PU Joint

• Thông số kỹ thuật

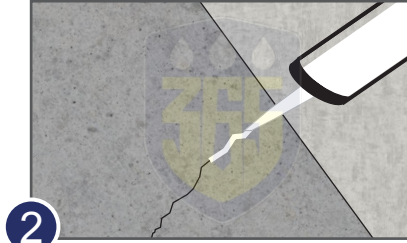
Sản phẩm	Lớp phủ đàn hồi acrylic - xi măng chất lượng cao
Chất kết dính	Hydraulic (Weathercoat Powder A) and organic (Weathercoat A100 Resin).
Chất độn	Được nghiền nát và phân loại chính xác (Weathercoat Powder A).
Màu sắc	Xám và trắng tự nhiên (Weathercoat A100 đã pha trộn).
Điều kiện thi công	5°C to 30°C
Tỉ lệ pha trộn	20kg bột : 10kg nhựa
Tỉ trọng	1.70-1.80 (Weathercoat A100 đã pha trộn).
Thời gian thi công	2 to 4 giờ
Độ bám dính	>1.0N/mm ²
Độ tiêu tốn	2.6-3.5 kg/m ²
Thời gian khô	3 giờ/ mỗi lớp trong điều kiện bình thường.
Đóng gói	10kg (Polymer) 20kg (Bột)
Bảo quản	12 tháng trong bao bì chưa mở.



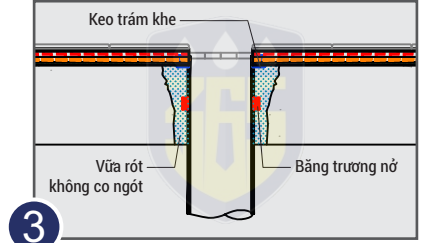
HƯỚNG DẪN THI CÔNG



1. Mài bề mặt loại bỏ những thành phần lỏng lẻo, đảm bảo bề mặt không có muối hoặc chất dầu



2. Xử lý các vết nứt bằng keo chuyên dụng đối với vết nứt rộng > 2mm xử lý bằng vải không dệt đối với vết nứt rộng < 2mm



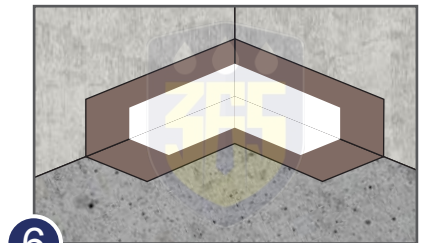
3. Xử lý cổ ống bằng vữa rót không co ngót, keo trám khe và băng trương nở



4. Tạo ẩm bề mặt nhưng không để nước đọng trên bề mặt



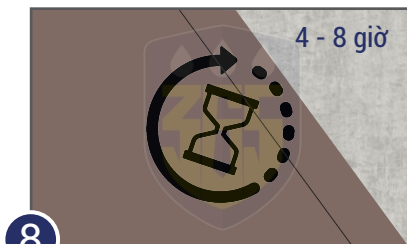
5. Trộn sản phẩm theo tỷ lệ 1:3 và khuấy bằng máy gia tốc chậm 300 vòng/phút



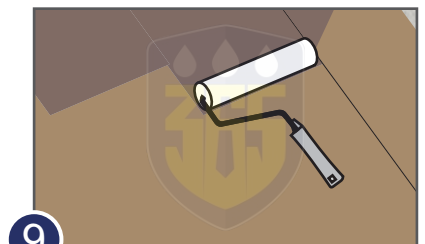
6. Gia cố chống xé góc chân tường bằng lưới thủy tinh



7. Lăn, quét hoặc phun lớp thứ 1 theo định mức 1.5 kg/m²/lớp



8. Chờ lớp thứ 1 khô sau khoảng 4 - 8 giờ tùy theo điều kiện thời tiết



9. Lăn, quét hoặc phun lớp thứ 2 theo định mức 1.5 kg/m²/lớp

** Lưu ý:

- Điều kiện độ ẩm và nhiệt độ thấp trong thời gian thi công, sẽ kéo dài thời gian khô và nhiệt độ cao sẽ rút ngắn lại.
- Không thi công khi dự báo trời sẽ mưa
- Để sản phẩm khô từ 5 đến 7 ngày, trước khi ốp gạch hoặc thi công lớp phủ.
- Rửa thiết bị, dụng cụ bằng nước sạch ngay sau khi sử dụng. Vật liệu đã đông cứng chỉ có thể loại bỏ bằng biện pháp cơ học.