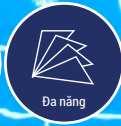




WEATHERCOAT A200 (TERRACO - THỤY ĐIỂN)



Chống thấm gốc xi măng đa năng, có tính mềm dẻo cao



GIẢI PHÁP CHỐNG THẤM

Hạng mục: **BỂ NƯỚC, BỂ BƠI**

Vật liệu chính: **WEATHERCOAT A200**

MÔ TẢ SẢN PHẨM

Terraco Weathercoat™A200 là hệ thống chống thấm lâu bền 2 thành phần (acrylic / xi măng) chất lượng cao và tuổi thọ cao. Hệ thống bám chặt vào các bề mặt mới và cũ của bê tông và gạch. Weathercoat A 100 có tính đàn hồi lâu dài và phù hợp lý tưởng để sử dụng ở những khu vực có điều kiện khí hậu khắc nghiệt. Sản phẩm được áp dụng bằng chổi quét, con lăn hoặc phun và sau khi khô có thể đi trên bề mặt.

ỨNG DỤNG

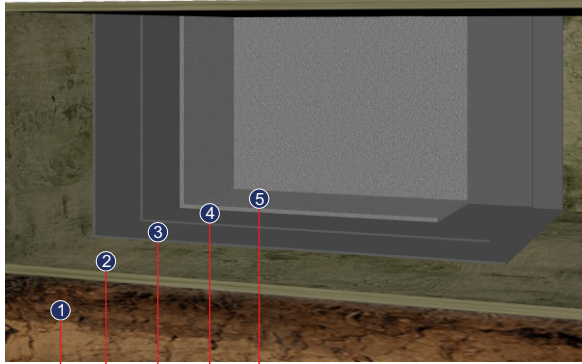
Weathercoat™A200 phù hợp để chống thấm hầu hết các bề mặt xây dựng như: Hồ bơi, mái nhà, mặt tiền, các bề mặt nền sân chơi, tường chắn, bồn trồng cây, sàn phòng ẩm ướt, khu vực ẩm ướt, nhà bếp, nhà tắm, bể chứa nước xi măng

ĐẶC TÍNH ƯU ĐIỂM

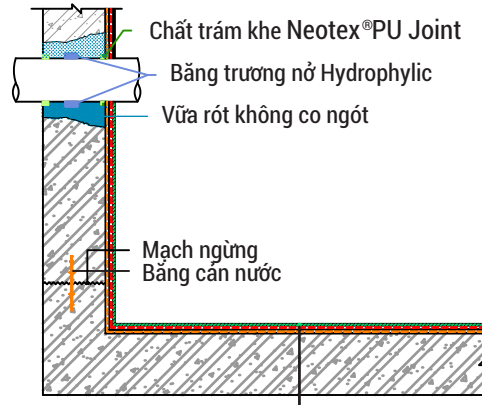
- Kinh tế và dễ sử dụng
- Chịu áp suất thủy tĩnh âm và dương
- Bám dính tốt lên các bề mặt đặc, chắc
- Thẩm thấu hơi nước, bảo vệ bê tông khỏi cacbon hóa
- Không độc hại
- Có thể ứng dụng cho bể nước uống
- Kết liền khe nứt, lỗ rỗng và khe nứt nhỏ
- Có thể thi công bằng cách phun



CẤU TẠO HỆ THỐNG



- 1. Lớp đất nền đầm chặt
- 2. Sàn bê tông cốt thép
- 3. Lớp thứ 1 Weathercoat™A200 (1,5kg/m²/lớp)
- 4. Lớp thứ 2 Weathercoat™A200 (1,5kg/m²/lớp)
- 5. Lớp vữa bảo vệ



- Sàn bê tông
- Lớp thứ 1 Weathercoat™A200 (1,5kg/m²/lớp)
- Lớp thứ 2 Weathercoat™A200 (1,5kg/m²/lớp)
- Lớp vữa phủ bảo vệ

Chất trám khe Neotex®PU Joint
 Băng trương nở Hydrophylic
 Vữa rót không co ngót
 Mạch ngừng
 Bảng cản nước



DANH MỤC SẢN PHẨM

• Sản phẩm chính



Weathercoat™ A200

• Sản phẩm phụ



Băng trương nở



Vữa rót



Lưới thủy tinh



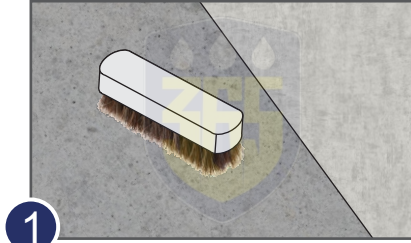
Keo trám khe
Neotex PU Joint

• Thông số kỹ thuật

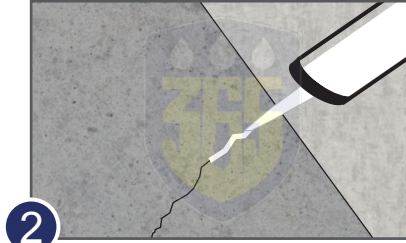
THÔNG TIN KỸ THUẬT	
Màu	Xám và trắng tự nhiên (Weathercoat A200 đã pha trộn).
Pha loãng	Với nước nếu cần.
Tiêu tốn	1.5-2.0kg/m ² cho lớp dày 1mm (hỗn hợp Weathercoat GP).
Thời gian khô	Thời gian sấy 3h trong điều kiện bình thường (hỗn hợp Weathercoat A200).
Đóng gói	Weathercoat GP Resin : 5 and 20kg trong thùng nhựa Weathercoat GP Powder: 20kg trong bao bì giấy
Tồn trữ	24 tháng trong thùng chưa mở nắp



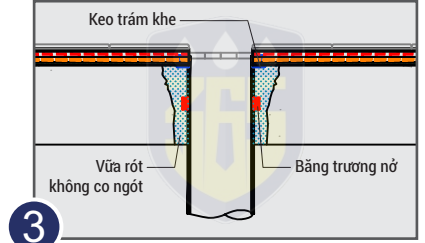
HƯỚNG DẪN THI CÔNG



1 Mài bề mặt loại bỏ những thành phần lỏng lẻo, đảm bảo bề mặt không có muối hoặc chất dầu



2 Xử lý các vết nứt bằng keo chuyên dụng đối với vết nứt rộng > 2mm xử lý bằng vải không dệt đối với vết nứt rộng < 2mm



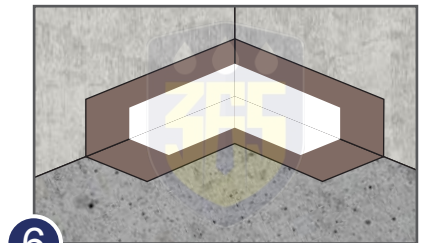
3 Xử lý cổ ống bằng vữa rót không co ngót, keo trám khe và băng trương nở



4 Tạo ẩm bề mặt nhưng không để nước đọng trên bề mặt



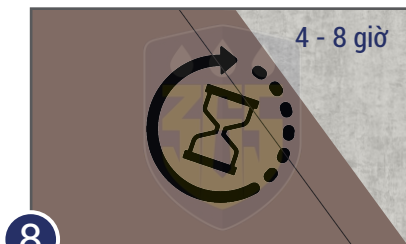
5 Trộn sản phẩm theo tỷ lệ 1:3 và khuấy bằng máy gia tốc chậm 300 vòng/phút



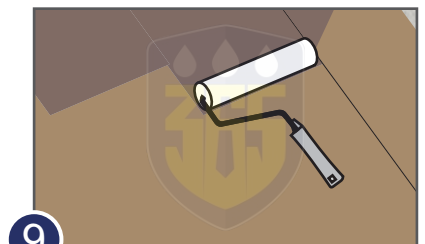
6 Gia cố chống xé góc chân tường bằng lưới thủy tinh



7 Lăn, quét hoặc phun lớp thứ 1 theo định mức 1.5 kg/m²/lớp



8 Chờ lớp thứ 1 khô sau khoảng 4 - 8 giờ tùy theo điều kiện thời tiết



9 Lăn, quét hoặc phun lớp thứ 2 theo định mức 1.5 kg/m²/lớp

** Lưu ý:

- Điều kiện độ ẩm và nhiệt độ thấp trong thời gian thi công, sẽ kéo dài thời gian khô và nhiệt độ cao sẽ rút ngắn lại.
- Không thi công khi dự báo trời sẽ mưa
- Để sản phẩm khô từ 5 đến 7 ngày, trước khi ốp gạch hoặc thi công lớp phủ.
- Rửa thiết bị, dụng cụ bằng nước sạch ngay sau khi sử dụng. Vật liệu đã đông cứng chỉ có thể loại bỏ bằng biện pháp cơ học.