



## SIKATOP SEAL 107

(SIKA - VIỆT NAM)



Chống thấm gốc xi măng, rắn chắc bề mặt, bám dính hoàn hảo



## GIẢI PHÁP CHỐNG THẨM

Hạng mục: **MÁI PHỦ BẢO VỆ**

Vật liệu chính: **SIKA TOPSEAL 107**

## MÔ TẢ SẢN PHẨM

SikaTop® Seal 107 là lớp chống thấm gốc xi măng polyme cải tiến, 2 thành phần. Sản phẩm được thi công lên bề mặt vữa và bê tông để ngăn sự thấm nước.

## ỨNG DỤNG

SikaTop® Seal 107 dùng để chống thấm bên trong và bên ngoài các hạng mục như:

Bể nước uống, bể nước PCCC, hồ bơi

Khu vực ẩm ướt: nhà vệ sinh, phòng tắm, hồ thang máy

Ban công, bồn hoa

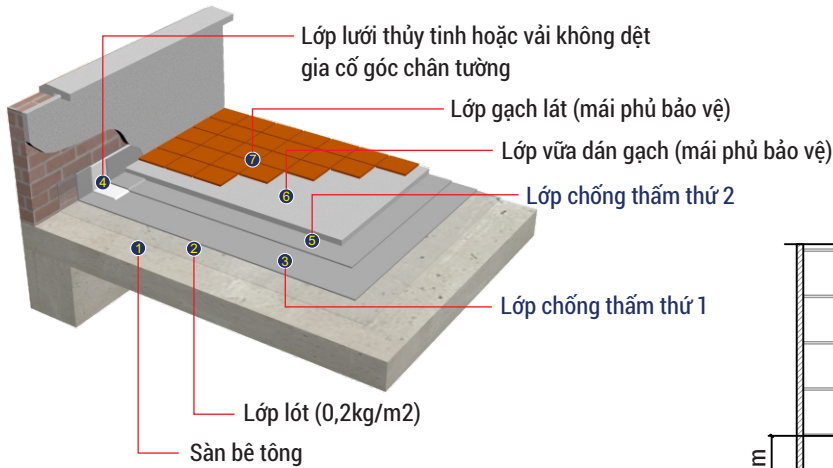
Tường chắn, tầng hầm

## ĐẶC TÍNH ƯU ĐIỂM

- Bám dính tốt kể cả trên bề mặt ẩm ướt
- Dễ trộn, dễ thi công
- Chống lại quá trình cacbonat hóa
- Không độc
- Không ăn mòn
- Đàn hồi nhẹ
- Có thể thi công bằng phương pháp phun

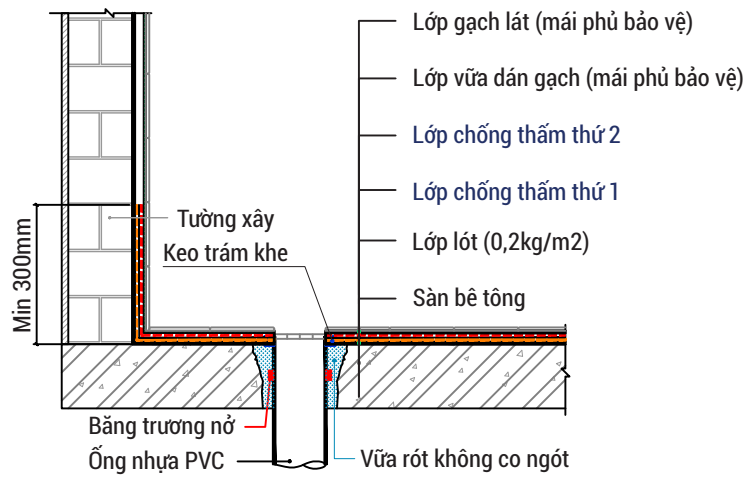


## CẤU TẠO HỆ THỐNG



### Chi tiết cấu tạo chống thấm

### Mặt cắt cấu tạo chống thấm



## DANH MỤC SẢN PHẨM

### ● Sản phẩm chính



Sika Topseal 107

### ● Sản phẩm phụ



Băng trương nở



Vữa rót



Lưới thủy tinh



Keo trám khe  
Neotex PU Joint

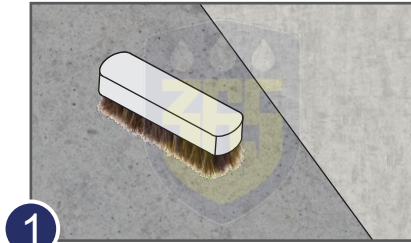
### ● Thông số kỹ thuật

- Khối lượng thể tích: Thành phần A: ~1.02 kg/lít
- Thành phần B: ~1.40 kg/lít (khối lượng thể tích đổ đồng)
- Vữa mới trộn: ~2.10 kg/lít
- Tỷ lệ trộn: Độ sệt như hồ dầu:  
Thành phần A:B = 1:4.0 (theo khối lượng)  
Thành phần A:B = 1:2.9 (theo thể tích)
- Độ sệt có thể thi công bằng bay:  
Thành phần A:B = 1:4.5 (theo khối lượng)  
Thành phần A:B = 1:3.3 (theo thể tích)
- Lượng tiêu thụ: 1 bộ tạo 11.9 lít vữa  
(độ sệt có thể thi công bằng bay)

- Mật độ tiêu thụ:  
Chống thấm phòng tắm, sân thượng, ban công: 1.5kg/m<sup>2</sup>/lớp  
Chống thấm cho những nơi có áp lực nước lên đến 1m: 1.5kg/m<sup>2</sup>/lớp  
Chống thấm cho những nơi có áp lực: 2.0kg/m<sup>2</sup>/lớp nước trên 1m hoặc chống sương giá
- Thời gian cho phép thi công: ~30 phút (ở nhiệt độ 27oC và độ ẩm môi trường 65%)
- Cường độ uốn: ≥ 10 N/mm<sup>2</sup> (28 ngày)
- Cường độ kết dính: ≥ 1.5 N/mm<sup>2</sup> (nền bê tông đã được chuẩn bị và làm ẩm)
- Độ dày của mỗi lớp: Tối đa 2mm

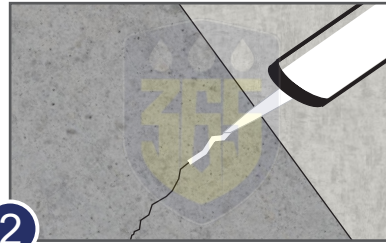


## HƯỚNG DẪN THI CÔNG



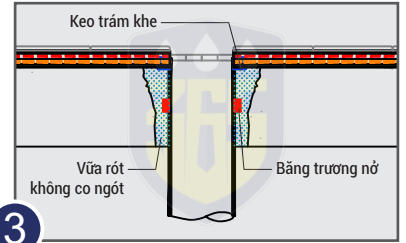
1

Mài bề mặt loại bỏ những thành phần lỏng lẻo, đảm bảo bề mặt không có muối hoặc chất dầu



2

Xử lý các vết nứt bằng keo chuyên dụng đối với vết nứt rộng > 2mm xử lý bằng vải không dệt đối với vết nứt rộng < 2mm



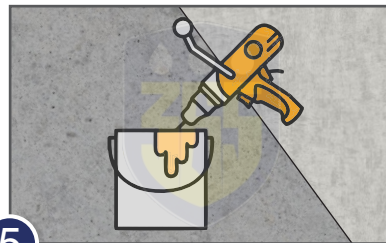
3

Xử lý cổ ống bằng vữa rót không co ngót, keo trám khe và băng trương nở



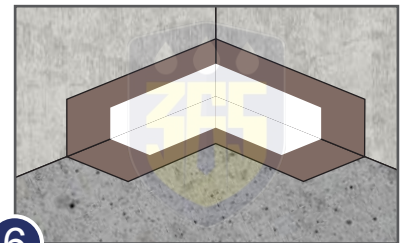
4

Tạo ẩm bề mặt nhưng không để nước đọng trên bề mặt



5

Trộn sản phẩm theo tỷ lệ 1:3 và khuấy bằng máy gia tốc chậm 300 vòng/phút



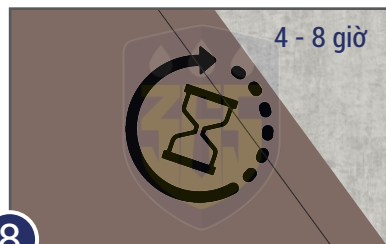
6

Gia cố chống xé góc chân tường bằng lưới thủy tinh



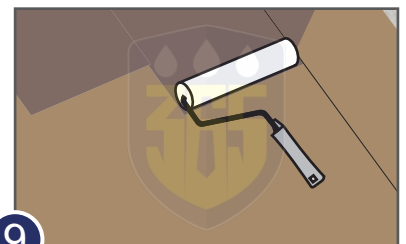
7

Lăn, quét hoặc phun lớp thứ 1 theo định mức 1.5 kg/m<sup>2</sup>/lớp



8

Chờ lớp thứ 1 khô sau khoảng 4 - 8 giờ tùy theo điều kiện thời tiết



9

Lăn, quét hoặc phun lớp thứ 2 theo định mức 1.5 kg/m<sup>2</sup>/lớp

### \*\* Lưu ý:

- Điều kiện độ ẩm và nhiệt độ thấp trong thời gian thi công, sẽ kéo dài thời gian khô và nhiệt độ cao sẽ rút ngắn lại.
- Không thi công khi dự báo trời sẽ mưa
- Để sản phẩm khô từ 5 đến 7 ngày, trước khi ốp gạch hoặc thi công lớp phủ.
- Rửa thiết bị, dụng cụ bằng nước sạch ngay sau khi sử dụng. Vật liệu đã đông cứng chỉ có thể loại bỏ bằng biện pháp cơ học.