



FLEXICOAT COLOUR (TERRACO - THỤY ĐIỆN)



Chống thấm gốc acrylic, đàn hồi cao, kết liền vết nứt



GIẢI PHÁP CHỐNG THẨM

Hạng mục: **TƯỜNG ĐỨNG NGOẠI THẤT**

Vật liệu chính: **FLEXICOAT COLOR**

MÔ TẢ SẢN PHẨM

Flexicoat Colour là lớp phủ chống thấm màu một thành phần sử dụng cho tường đứng ngoại thất. Sản phẩm cung cấp một lớp phủ chống thấm đàn hồi cao với khả năng chống thời tiết tuyệt vời. Flexicoat Colour có tuổi thọ bền và phù hợp lý tưởng để sử dụng ở những khu vực có điều kiện khí hậu khắc nghiệt. Sản phẩm được áp dụng bằng cọ hoặc phun.

ỨNG DỤNG

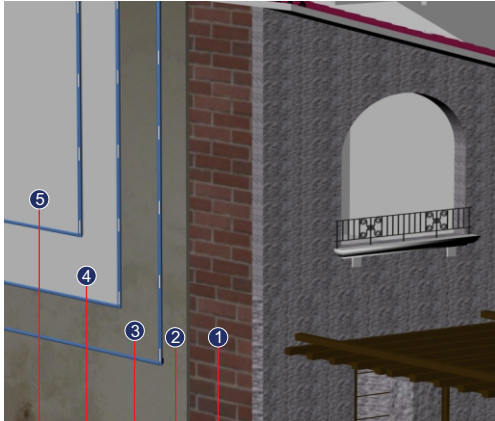
Flexicoat Colour là sản phẩm chống thấm chuyên dụng cho tường đứng ngoại thất.

ĐẶC TÍNH ƯU ĐIỂM

- Lớp phủ chống thấm nước và thời tiết
- Tính chất phản xạ nhiệt và cách nhiệt
- Cho phép bề mặt thở trong khi vẫn bám chặt vào bề mặt nền
- Cung cấp một lớp phủ liền mảnh
- Tính đàn hồi cao
- Nhanh khô
- Giảm chi phí năng lượng (để làm mát) lên đến 40%

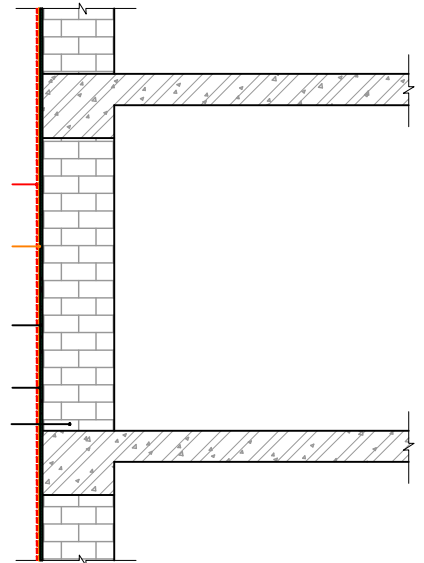


CẤU TẠO HỆ THỐNG



- 1. Tường gạch xây
- 2. Lớp vữa trát
- 3. Lớp lót (0.1kg/m²)
- 4. Lớp chống thấm thứ 1
- 5. Lớp chống thấm thứ 2

- Lớp chống thấm thứ 2
- Lớp chống thấm thứ 1
- Lớp lót (0,1kg/m²)
- Vữa trát tường
- Tường xây gạch



DANH MỤC SẢN PHẨM

● Sản phẩm chính



Flexicoat Color

● Sản phẩm phụ



Lót Penetrating Primer



Băng trương nở



Vữa rót



Vải không dệt



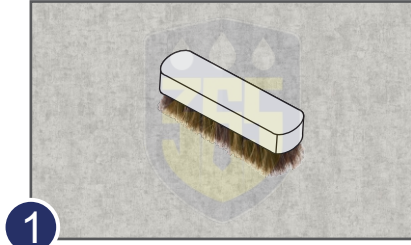
Keo trám khe
Neotex PU Joint

● Thông số kỹ thuật

Sản phẩm	Sơn chống thấm Acrylic
Chất kết dính	Nhựa Acrylic.
Chất màu	Chất màu cao cấp
Pha loãng	Tối đa 20% nước khi cần
Sơn lót	2 lớp bằng TERRACO Penetrating Primer ,Terraprime Super hoặc P Primer PLUS
Thời gian khô	3 – 4 giờ
Độc tố	Không có.
Định mức	5-6 m ² / lít
Màu sắc	Có sẵn 40 màu tiêu chuẩn
Đóng gói	10 lít trong thùng nhựa
Bảo quản	24 tháng trong thùng chưa mở, ở nơi khô ráo.



HƯỚNG DẪN THI CÔNG



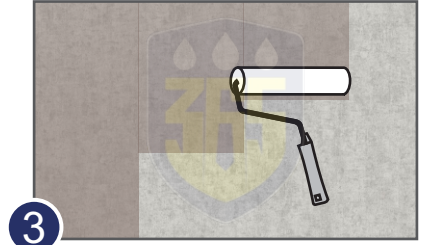
1

Mài bề mặt loại bỏ những thành phần lỏng lẻo, đảm bảo bề mặt không có muối hoặc chất dầu



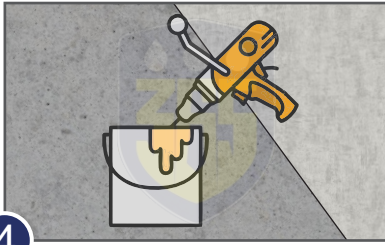
2

Xử lý các vết nứt bằng keo chuyên dụng đối với vết nứt rộng < 2mm xử lý bằng vải không dệt đối với vết nứt rộng > 2mm



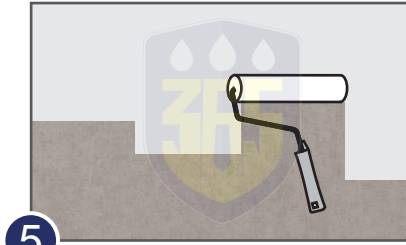
3

Thi công lớp lót định mức 0.1kg/m²



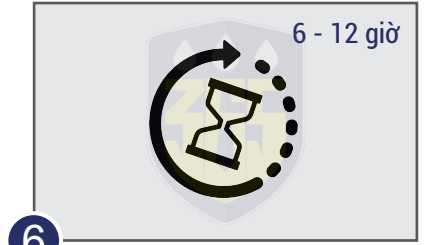
4

Khuấy bằng máy gia tốc chậm 300 vòng/phút đến khi đồng đều



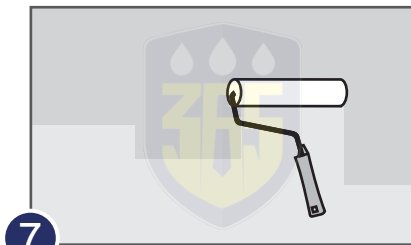
5

Lăn, quét hoặc phun lớp thứ 1 theo định mức 0.15 kg/m²/lớp



6

Chờ lớp thứ 1 khô sau khoảng 6-12 giờ tùy theo điều kiện thời tiết



7

Lăn, quét hoặc phun lớp thứ 2 theo định mức 0.15 kg/m²/lớp

** Lưu ý:

- Điều kiện độ ẩm và nhiệt độ thấp trong thời gian thi công, sẽ kéo dài thời gian khô và nhiệt độ cao sẽ rút ngắn lại.
- Không thi công khi dự báo trời sẽ mưa
- Để sản phẩm khô từ 5 đến 7 ngày, trước khi ốp gạch hoặc thi công lớp phủ.
- Rửa thiết bị, dụng cụ bằng nước sạch ngay sau khi sử dụng. Vật liệu đã đông cứng chỉ có thể loại bỏ bằng biện pháp cơ học.